

WINE COLLECTION
Experience

frigomeccanica

WINE COLLECTION
Experience



Frigomeccanica, insieme ai marchi **Stiltek**, **Officine 900** e **Frimar**, è oggi parte del **Gruppo Arneg**. Con oltre 50 anni di storia, Frigomeccanica rappresenta un'eccellenza tutta italiana, sinonimo di qualità, affidabilità e innovazione nei mercati nazionali e internazionali.

La produzione spazia su un'ampia gamma di proposte: arredamenti per bar, vetrine per gelateria, pasticceria, gastronomia e alimentari, oltre a soluzioni dedicate alla panetteria e a pubblici esercizi di ogni tipo.

Il punto di forza dell'azienda risiede nella continua ricerca estetica e tecnologica: un connubio armonico tra design, funzionalità, esperienza e passione. Questi valori guidano ogni progetto, dando vita a soluzioni personalizzate e ad alto contenuto tecnico, sempre in linea con le tendenze del mercato e le esigenze dei professionisti del settore.

L'ingresso nel Gruppo Arneg ha permesso a Frigomeccanica di consolidare la propria visione strategica, valorizzando competenze condivise, sinergie operative e know-how industriale per rafforzare ulteriormente la propria presenza nel mondo.

EN

Frigomeccanica, together with the brands **Stiltek**, **Officine 900** and **Frimar**, is now part of the **Arneg Group**. With over 50 years of history, Frigomeccanica represents an outstanding example of Italian excellence, synonymous with quality, reliability and innovation in both domestic and international markets. Its production covers a wide range of solutions: bar furnishings, showcases for ice cream parlours, pastry shops, delicatessens and food retailers, as well as dedicated solutions for bakeries and all kinds of foodservice establishments. The company's strength lies in its ongoing aesthetic and technological research: a harmonious blend of design, functionality, experience and passion. These values guide every project, resulting in tailor-made, high-tech solutions that are always in step with market trends and the needs of professionals in the field. Joining the Arneg Group has allowed Frigomeccanica to consolidate its strategic vision, enhancing shared skills, operational synergies and industrial know-how to further strengthen its global presence.

DE

Frigomeccanica gehört heute zusammen mit den Marken **Stiltek**, **Officine 900** und **Frimar** zur **Arneg Gruppe**. Mit über 50 Jahren Geschichte steht Frigomeccanica für italienische Spitzenqualität und ist ein Synonym für Qualität, Zuverlässigkeit und Innovation auf nationalen und internationalen Märkten. Das Produktionssortiment umfasst ein breites Angebot: Einrichtung für Bars, Vitrinen für Eisdielen, Konditoreien, Feinkostläden und Lebensmittelgeschäfte sowie spezielle Lösungen für Bäckereien und gastronomische Betriebe jeder Art. Die Stärke des Unternehmens liegt in der kontinuierlichen ästhetischen und technologischen Forschung - eine harmonische Verbindung von Design, Funktionalität, Erfahrung und Leidenschaft. Diese Werte prägen jedes Projekt und führen zu maßgeschneiderten, technisch anspruchsvollen Lösungen, die stets den Markttrends und den Anforderungen der Fachleute entsprechen. Der Beitritt zur Arneg Gruppe hat Frigomeccanica ermöglicht, seine strategische Vision zu festigen, gemeinsame Kompetenzen, operative Synergien und industrielles Know-how zu nutzen und so seine internationale Präsenz weiter zu stärken.

FR

Frigomeccanica, avec les marques **Stiltek**, **Officine 900** et **Frimar**, fait désormais partie du **Groupe Arneg**. Avec plus de 50 ans d'histoire, Frigomeccanica incarne une excellence italienne, synonyme de qualité, de fiabilité et d'innovation sur les marchés nationaux et internationaux. Sa production couvre une large gamme de produits: aménagements pour bars, vitrines pour glaciers, pâtisseries, traiteurs et commerces alimentaires, ainsi que des solutions dédiées à la boulangerie et aux établissements publics de tout type. La force de l'entreprise réside dans sa recherche continue sur le plan esthétique et technologique: une alliance harmonieuse de design, de fonctionnalité, d'expérience et de passion. Ces valeurs guident chaque projet, donnant naissance à des solutions personnalisées et techniquement avancées, toujours en phase avec les tendances du marché et les exigences des professionnels du secteur. L'entrée dans le Groupe Arneg a permis à Frigomeccanica de renforcer sa vision stratégique, en valorisant les compétences partagées, les synergies opérationnelles et le savoir-faire industriel pour consolider sa présence mondiale.

ES

Frigomeccanica, junto con las marcas **Stiltek**, **Officine 900** y **Frimar**, forma hoy parte del **Grupo Arneg**. Con más de 50 años de historia, Frigomeccanica representa una excelencia totalmente italiana, sinónimo de calidad, fiabilidad e innovación en los mercados nacionales e internacionales. Su producción abarca una amplia gama de propuestas: mobiliario para bares, vitrinas para heladerías, pastelerías, charcuterías y tiendas de alimentación, además de soluciones específicas para panaderías y establecimientos públicos de todo tipo. La fuerza de la empresa reside en la continua investigación estética y tecnológica: una combinación armoniosa de diseño, funcionalidad, experiencia y pasión. Estos valores guían cada proyecto, dando lugar a soluciones personalizadas con alto contenido técnico, siempre alineadas con las tendencias del mercado y las necesidades de los profesionales del sector. La incorporación al Grupo Arneg ha permitido a Frigomeccanica consolidar su visión estratégica, valorando las competencias compartidas, las sinergias operativas y el know-how industrial para reforzar aún más su presencia a nivel mundial.

La nostra *Visione*

In Frigomeccanica ogni prodotto nasce dall'incontro tra tecnologia, esperienza e passione per il dettaglio. Dalla scelta dei materiali alle lavorazioni, ogni fase è seguita con cura per dare vita a soluzioni affidabili, funzionali e pensate per durare. Macchinari avanzati e sapere artigianale lavorano insieme: la precisione della tecnologia si unisce all'attenzione delle mani esperte, trasformando ogni progetto in un prodotto solido, curato e ricco di identità. È così che Frigomeccanica continua a valorizzare la tradizione manifatturiera italiana, creando soluzioni che uniscono qualità, design e affidabilità.

watch our video



EN

At Frigomeccanica, every product is born from the meeting of technology, experience, and a passion for detail. From the selection of materials to the manufacturing processes, every stage is carefully followed to create reliable, functional solutions designed to last. Advanced machinery and artisanal know-how work together: the precision of technology combines with the attention of skilled hands, transforming every project into a solid, refined product rich in identity. In this way, Frigomeccanica continues to enhance the Italian manufacturing tradition, creating solutions that combine quality, design, and reliability.

DE

Bei Frigomeccanica entsteht jedes Produkt aus dem Zusammenspiel von Technologie, Erfahrung und Leidenschaft für Details. Von der Auswahl der Materialien bis zu den Fertigungsprozessen wird jede Phase sorgfältig begleitet, um zuverlässige, funktionale und langlebige Lösungen zu schaffen. Moderne Maschinen und handwerkliches Know-how arbeiten zusammen: Die Präzision der Technologie verbindet sich mit der Aufmerksamkeit erfahrener Hände und verwandelt jedes Projekt in ein solides, sorgfältig ausgearbeitetes Produkt mit starker Identität. So führt Frigomeccanica die italienische Fertigungstradition weiter und schafft Lösungen, die Qualität, Design und Zuverlässigkeit vereinen.

FR

Chez Frigomeccanica, chaque produit naît de la rencontre entre technologie, expérience et passion du détail. Du choix des matériaux aux processus de fabrication, chaque étape est suivie avec soin pour donner vie à des solutions fiables, fonctionnelles et conçues pour durer. Machines de pointe et savoir-faire artisanal travaillent ensemble : la précision de la technologie s'unit à l'attention de mains expertes, transformant chaque projet en un produit solide, soigné et riche en identité. C'est ainsi que Frigomeccanica continue de valoriser la tradition manufacturière italienne, en créant des solutions qui allient qualité, design et fiabilité.

ES

En Frigomeccanica, cada producto nace del encuentro entre tecnología, experiencia y pasión por el detalle. Desde la elección de los materiales hasta los procesos de fabricación, cada fase se sigue con cuidado para dar vida a soluciones fiables, funcionales y pensadas para durar. Maquinaria avanzada y saber hacer artesanal trabajan juntos: la precisión de la tecnología se une a la atención de manos expertas, transformando cada proyecto en un producto sólido, cuidado y con una identidad marcada. Así, Frigomeccanica sigue valorizando la tradición manufacturera italiana, creando soluciones que combinan calidad, diseño y fiabilidad.

INDICE

WINE COLLECTION *Experience*



TOTEM WINE
12



WALLBOX
38



ICEBOX
46



WINE DISPLAY
LINEA NEUTRA
54

WINE COLLECTION

Experience

Il catalogo Wine Collection raccoglie una selezione completa di soluzioni refrigerate e neutre, dedicate all'esposizione e alla valorizzazione del vino, dove tecnologia, design e funzionalità dialogano in modo coerente.

EN

The Wine Collection catalogue brings together a comprehensive selection of refrigerated and neutral solutions dedicated to the display and enhancement of wine, where technology, design, and functionality interact harmoniously.

FR

Le catalogue Wine Collection rassemble une sélection complète de solutions réfrigérées et neutres, dédiées à l'exposition et à la mise en valeur du vin, où technologie, design et fonctionnalité dialoguent de manière cohérente.

DE

Der Katalog Wine Collection vereint eine umfassende Auswahl an gekühlten und neutralen Lösungen für die Präsentation und Aufwertung von Wein, bei denen Technologie, Design und Funktionalität in harmonischem Einklang stehen.

ES

El catálogo Wine Collection reúne una selección completa de soluciones refrigeradas y neutras, dedicadas a la exposición y valoración del vino, donde tecnología, diseño y funcionalidad dialogan de manera coherente.







TOTEM

WINE

VERTICAL LINE

I Totem Wine Frigomeccanica, sono soluzioni espositive verticali pensate per valorizzare e conservare al meglio ogni bottiglia. Realizzati con materiali di alta qualità e dotati di un sistema di refrigerazione avanzato, garantiscono la temperatura ideale per vini bianchi, rossi e bollicine.

EN

Frigomeccanica Wine Totems are vertical display solutions designed to enhance and optimally preserve every bottle. Made with high-quality materials and equipped with an advanced refrigeration system, they ensure the ideal temperature for white, red, and sparkling wines.

FR

Les totems à vin Frigomeccanica sont des solutions d'exposition verticales conçues pour mettre en valeur et conserver au mieux chaque bouteille. Fabriqués avec des matériaux de haute qualité et dotés d'un système de réfrigération avancé, ils garantissent la température idéale pour les vins blancs, rouges et effervescents.

DE

Die Frigomeccanica Wein-Totems sind vertikale Präsentationslösungen, die entwickelt wurden, um jede Flasche optimal zu präsentieren und zu lagern. Sie werden aus hochwertigen Materialien gefertigt und sind mit einem fortschrittlichen Kühlsystem ausgestattet, das die ideale Temperatur für Weiß-, Rot- und Schaumweine gewährleistet.

ES

Los tótems para vino Frigomeccanica son soluciones de exposición vertical diseñadas para realzar y conservar de la mejor manera cada botella. Fabricados con materiales de alta calidad y equipados con un sistema de refrigeración avanzado, garantizan la temperatura ideal para vinos blancos, tintos y espumosos.





Perfetti per chi desidera un'esposizione elegante e performante, i Totem Wine Frigomeccanica uniscono funzionalità professionale e stile inconfondibile.

EN. Perfect for those seeking an elegant and high-performance display, the Totem Wine by Frigomeccanica combine professional functionality with unmistakable style.
FR. Parfaits pour ceux qui recherchent une exposition élégante et performante, les Totem Wine Frigomeccanica allient fonctionnalité professionnelle et style inimitable.
DE. Perfekt für alle, die eine elegante und leistungsstarke Präsentation wünschen, vereinen die Totem Wine von Frigomeccanica professionelle Funktionalität mit unverwechselbarem Stil.
ES. Perfectos para quienes desean una exposición elegante y de alto rendimiento, los Totem Wine Frigomeccanica combinan funcionalidad profesional y un estilo inconfundible.







L'illuminazione a LED esalta le etichette e crea un'atmosfera raffinata, mentre le finiture personalizzabili permettono di adattare i Totem Wine a qualsiasi ambiente, dall'enoteca al ristorante di pregio.

EN. LED lighting enhances the labels and creates a refined atmosphere, while customizable finishes allow Totem Wine to adapt to any setting, from wine shops to fine dining restaurants.

FR. L'éclairage LED met en valeur les étiquettes et crée une atmosphère raffinée, tandis que les finitions personnalisables permettent aux Totem Wine de s'adapter à tout environnement, de la cave à vin au restaurant gastronomique.

DE. Die LED-Beleuchtung hebt die Etiketten hervor und schafft eine elegante Atmosphäre, während die individuell anpassbaren Oberflächen es den Totem Wine ermöglichen, sich jeder Umgebung anzupassen - von der Vinothek bis zum gehobenen Restaurant.

ES. La iluminación LED realza las etiquetas y crea una atmósfera refinada, mientras que los acabados personalizables permiten que Totem Wine se adapte a cualquier entorno, desde la vinoteca hasta el restaurante de alta gama.







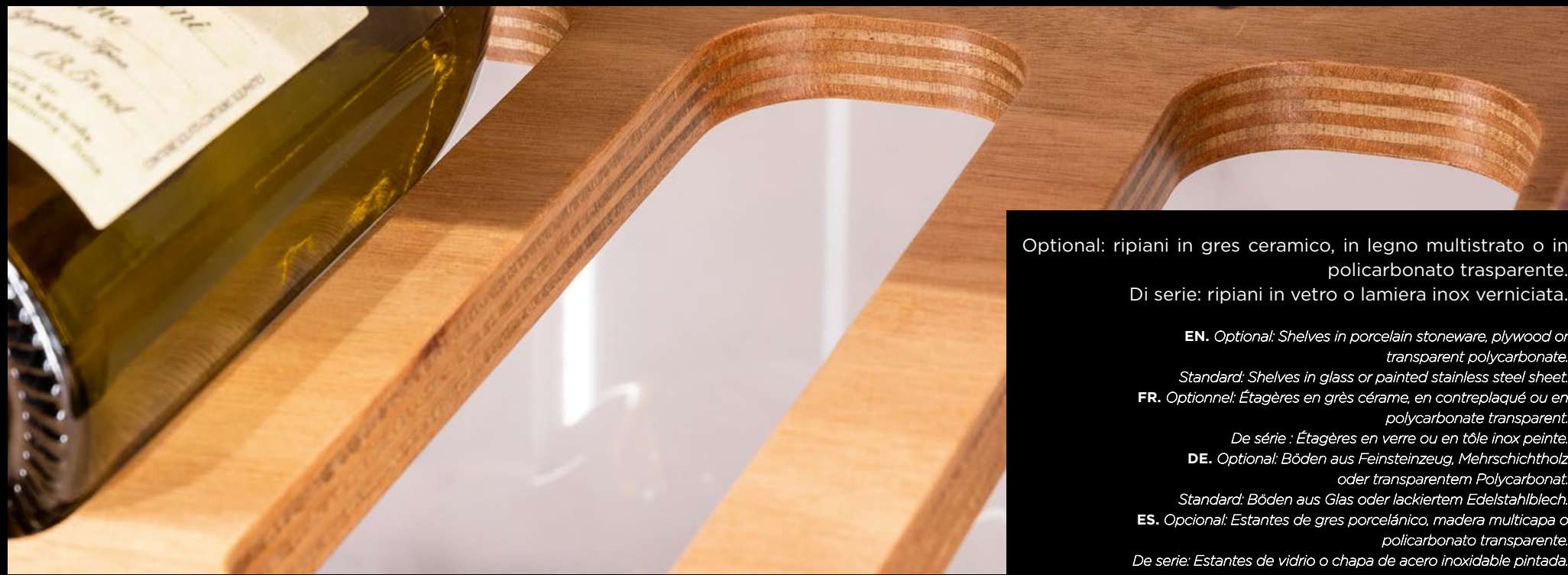
Porta triplo vetro a chiusura ermetica per risparmio energetico e ambienti molto umidi.

EN. Triple-glass door with airtight seal for energy savings and very humid environments.

FR. Porte à triple vitrage avec fermeture étanche pour économiser l'énergie et pour les environnements très humides.

DE. Dreifachverglasungstür mit hermetischer Abdichtung für Energieeinsparung und sehr feuchte Umgebungen.

ES. Puerta de triple vidrio con cierre hermético para ahorro de energía y ambientes muy húmedos.



Optional: ripiani in gres ceramico, in legno multistrato o in policarbonato trasparente.
 Di serie: ripiani in vetro o lamiera inox verniciata.

EN. Optional: Shelves in porcelain stoneware, plywood or transparent polycarbonate.

Standard: Shelves in glass or painted stainless steel sheet.

FR. Optionnel: Étagères en grès cérame, en contreplaqué ou en polycarbonate transparent.

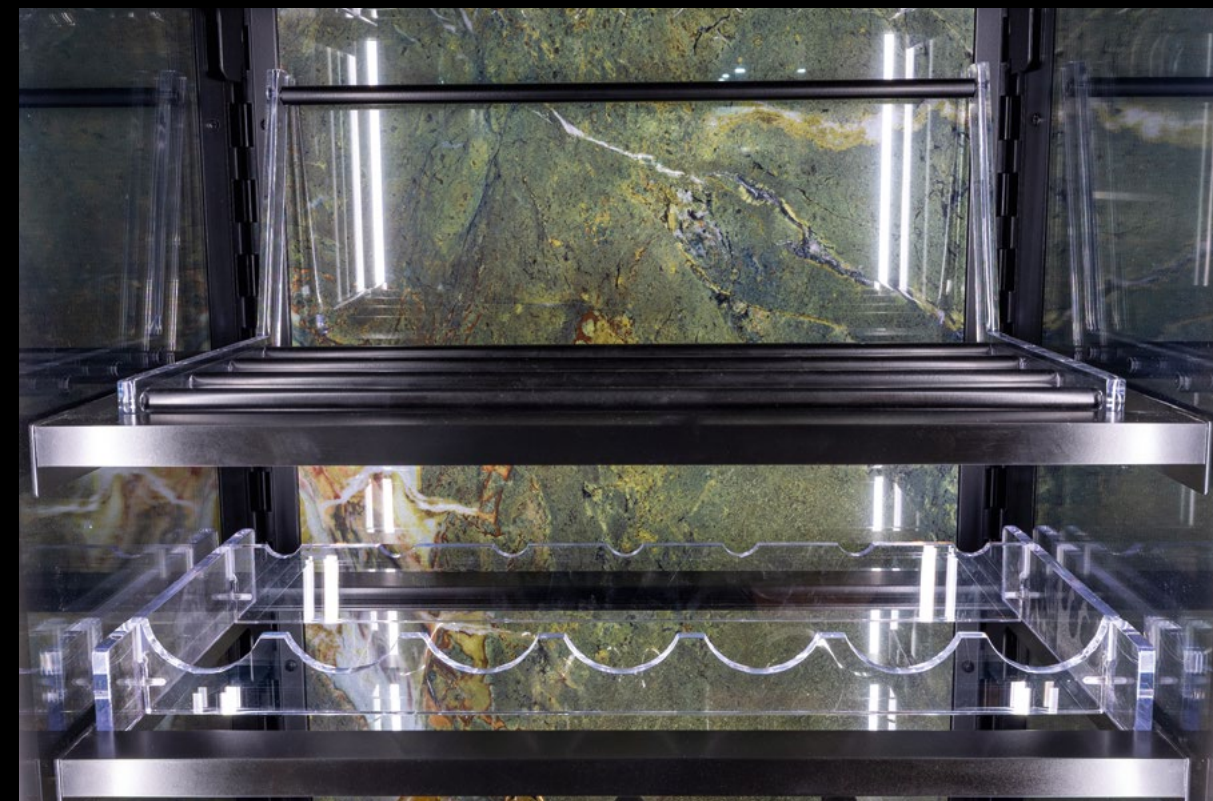
De série : Étagères en verre ou en tôle inox peinte.

DE. Optional: Böden aus Feinsteinzeug, Mehrschichtholz oder transparentem Polycarbonat.

Standard: Böden aus Glas oder lackiertem Edelstahlblech.

ES. Opcional: Estantes de gres porcelánico, madera multicapa o policarbonato transparente.

De serie: Estantes de vidrio o chapa de acero inoxidable pintada.





Optional: maniglia squadrata in policarbonato trasparente o alluminio nero, con inserto personalizzato.
 Di serie: maniglia tonda in policarbonato, nero o trasparente.

EN. Optional: Square handle in transparent polycarbonate or black aluminum, with customized insert.
 Standard: round polycarbonate handle, black or transparent.
 FR. Optionnel: Poignée carrée en polycarbonate transparent ou en aluminium noir, avec insert personnalisé.
 De série: poignée ronde en polycarbonate, noire ou transparente.
 DE. Optional: Quadratischer Griff aus transparentem Polycarbonat oder schwarzem Aluminium, mit personalisiertem Einsatz.
 Serienmäßig: runder Griff aus Polycarbonat, schwarz oder transparent.
 ES. Opcional: Manilla cuadrada de policarbonato transparente o aluminio negro, con inserto personalizado.
 De serie: manija redonda de policarbonato, negra o transparente.



Maniglia di serie
 EN. Standard handle.
 FR. Poignée de série.
 DE. Standardgriff
 ES. Manija de serie





1600° K

4000° K

LED CON LUCE PER CONSERVAZIONE VINI PREGIATI

LED light for preserving fine wines/ LED avec lumière pour la conservation des vins de qualité/ LED mit Licht zur Aufbewahrung edler Weine/ LED con luz cálida
LED con luz para la conservación de vinos selectos.

Un sistema di illuminazione dinamica che, all'apertura della porta, commuta automaticamente la temperatura colore. La luce calda a 1600°K è studiata per valorizzare la conservazione del vino pregiato al riposo della bottiglia. All'apertura, il passaggio a 4000°K garantisce una visibilità più nitida ed efficace, esaltando etichette e dettagli durante la scelta e il servizio.

EN. A dynamic lighting system that automatically changes the colour temperature when the door is opened. The warm 1600°K light is designed to enhance the storage of fine wine while the bottle is at rest. Upon opening, the shift to 4000°K ensures clearer and more effective visibility, highlighting labels and details during selection and service.

FR. Un système d'éclairage dynamique qui, à l'ouverture de la porte, modifie automatiquement la température de couleur. La lumière chaude à 1600°K est conçue pour valoriser la conservation des vins prestigieux lorsque la bouteille est au repos. À l'ouverture, le passage à 4000°K garantit une visibilité plus nette et efficace, mettant en valeur les étiquettes et les détails lors du choix et du service.

DE. Ein dynamisches Beleuchtungssystem, das beim Öffnen der Tür automatisch die Farbtemperatur wechselt. Das warme Licht mit 1600°K ist darauf ausgelegt, die Lagerung edler Weine im Ruhezustand der Flasche zu unterstützen. Beim Öffnen sorgt der Wechsel zu 4000°K für eine klarere und effektivere Sicht, wodurch Etiketten und Details während der Auswahl und des Servierens hervorgehoben werden.

ES. Un sistema de iluminación dinámica que, al abrir la puerta, cambia automáticamente la temperatura de color. La luz cálida de 1600°K está diseñada para realizar la conservación del vino de alta gama mientras la botella está en reposo. Al abrir, el paso a 4000°K garantiza una visibilidad más clara y eficaz, destacando etiquetas y detalles durante la elección y el servicio.

LED CON LUCE VARIABILE

LED with adjustable light/ LED avec lumière réglable/ LED mit einstellbarem Licht/ LED con luz ajustable

Totem Wine può essere equipaggiato con un sistema di illuminazione controllabile tramite telecomando, che consente di regolare temperatura colore e intensità luminosa in base all'atmosfera desiderata: dal bianco molto caldo, ideale per valorizzare vini pregiati, fino a tonalità più naturali o fredde per una visibilità più tecnica ed espositiva.



Un sistema flessibile che, grazie al telecomando con touch-pad integrato, permette di personalizzare l'atmosfera con precisione e immediatezza.

EN

Totem Wine can be equipped with a lighting system controllable via remote control, allowing the adjustment of colour temperature and light intensity according to the desired atmosphere: from very warm white, ideal for enhancing fine wines, to more natural or cooler tones for a more technical and display-oriented visibility.

A flexible system that, thanks to the remote control with integrated touchpad, enables precise and immediate atmosphere customization.

FR

Totem Wine peut être équipé d'un système d'éclairage contrôlable par télécommande, permettant de régler la température de couleur et l'intensité lumineuse selon l'atmosphère souhaitée : du blanc très chaud, idéal pour mettre en valeur des vins prestigieux, à des tonalités plus naturelles ou plus froides pour une visibilité plus technique et expositive.

Un système flexible qui, grâce à la télécommande avec pavé tactile intégré, permet de personnaliser l'atmosphère avec précision et immédiateté.

DE

Totem Wine kann mit einem per Fernbedienung steuerbaren Beleuchtungssystem ausgestattet werden, das die Anpassung von Farbtemperatur und Lichtintensität je nach gewünschter Atmosphäre ermöglicht: von sehr warmweißem Licht, ideal zur Hervorhebung edler Weine, bis hin zu natürlicheren oder kühleren Tönen für eine technischere und präsentationsorientierte Sichtbarkeit.

Ein flexibles System, das dank der Fernbedienung mit integriertem Touchpad eine präzise und sofortige Anpassung der Atmosphäre ermöglicht.

ES

Totem Wine puede equiparse con un sistema de iluminación controlable mediante mando a distancia, que permite ajustar la temperatura de color y la intensidad luminosa según la atmósfera deseada: desde un blanco muy cálido, ideal para realizar vinos de alta gama, hasta tonalidades más naturales o frías para una visibilidad más técnica y expositiva.

Un sistema flexible que, gracias al mando con panel táctil integrado, permite personalizar la atmósfera con precisión e inmediatez.



2700° K

4000° K

6000° K



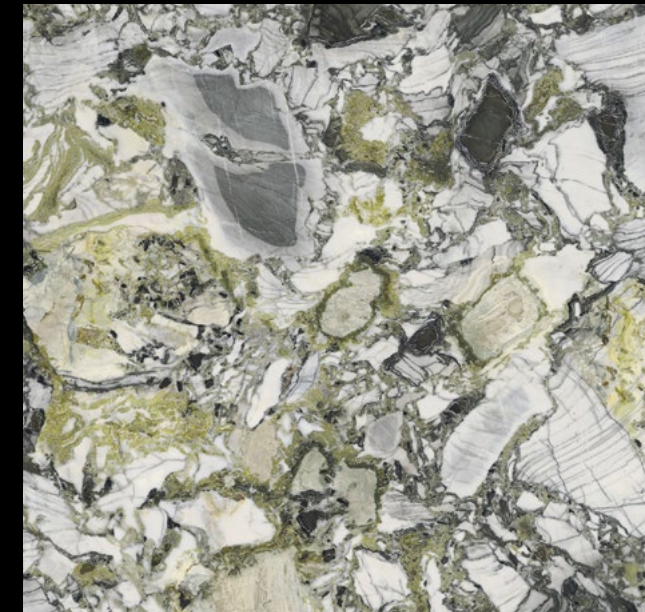
AMAZONITE



BLU BRASIL



OCEAN WHITE



NERO GHIBLI



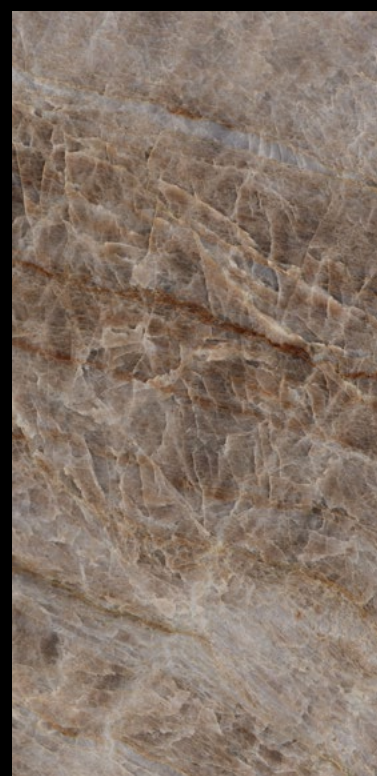
ONICE PINK



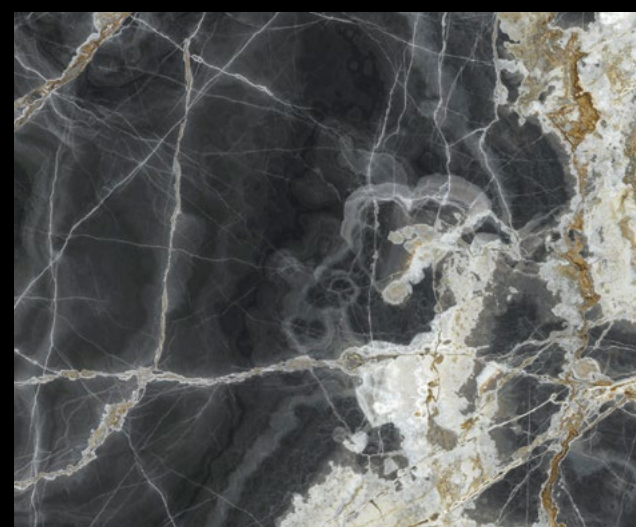
BRECCIA MEDICEA



EXTRA WHITE VENATO



MOKA



ONICE NERO



ONICE REALE



WOOD PLANK



ONICE VERDE

Personalizzazioni optional in gres ceramico su richiesta, per: maniglie, ripiani, schienali e piano base.

EN. Customizations in ceramic stoneware available on request, for handles, shelves, backslashes, and base surfaces.

FR. Personnalisations en grès cérame disponibles sur demande, pour: les poignées, étagères, dossier et plans de base.

DE. Personalisierungen aus Feinsteinzeug auf Anfrage für: Griffe, Regale, Rückwände und Basisflächen.

ES. Personalizaciones en gres cerámico disponibles bajo pedido, para: manillas, estantes, respaldos y superficies base.

TOTEM
MAXI

TOTEM MAXI

Totem Maxi è la soluzione pensata per garantire la massima capacità espositiva, offrendo un'elevata concentrazione di bottiglie in un'unica vetrina. Ideale per ambienti che richiedono grande impatto visivo e ampia disponibilità di etichette, unisce capienza, ordine espositivo ed eleganza progettuale. I ripiani interni di serie sono in vetro, con possibilità di averli in gres ceramico e in legno multistrato color teak come optional.

EN

Totem Maxi is the solution designed to ensure maximum display capacity, offering a high concentration of bottles within a single showcase. Ideal for environments that require strong visual impact and a wide availability of labels, it combines capacity, display organization, and refined design. The standard internal shelves are made of glass, with optional finishes available in ceramic stoneware and teak-colored multilayer wood.

FR

Totem Maxi est la solution conçue pour garantir une capacité d'exposition maximale, offrant une forte concentration de bouteilles dans une seule vitrine. Idéale pour les environnements nécessitant un fort impact visuel et une large disponibilité d'étiquettes, elle allie capacité, organisation de l'exposition et élégance du design. Les étagères intérieures standard sont en verre, avec la possibilité de les avoir en grès cérame et en bois multicouche coloris teak en option.

DE

Totem Maxi ist die Lösung, die entwickelt wurde, um maximale Präsentationskapazität zu gewährleisten und eine hohe Flaschenkonzentration in einer einzigen Vitrine zu bieten. Ideal für Umgebungen, die eine starke visuelle Wirkung und eine große Auswahl an Etiketten erfordern, vereint es Kapazität, Präsentationsordnung und gestalterische Eleganz. Die serienmäßigen Innenböden sind aus Glas, optional auch in Feinsteinzeug oder mehrschichtigem Holz in Teakfarbe erhältlich.

ES

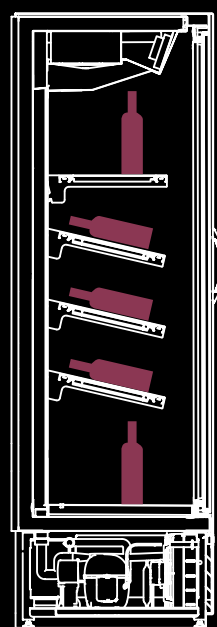
Totem Maxi es la solución diseñada para garantizar la máxima capacidad expositiva, ofreciendo una alta concentración de botellas en una única vitrina. Ideal para entornos que requieren un gran impacto visual y una amplia disponibilidad de etiquetas, combina capacidad, orden expositivo y elegancia de diseño. Los estantes interiores de serie son de vidrio, con la posibilidad de tenerlos en gres porcelánico y en madera multicapa color teka como opción.



+2° / +18° C



LED 4000° K

TOTEM
EXPO

TOTEM EXPO

Totem Expo è progettato per valorizzare la visibilità dell'etichetta, privilegiando una presentazione ordinata e scenografica delle bottiglie. Con una capacità più selettiva, mette in risalto ogni singola referenza, trasformando l'esposizione in uno strumento di comunicazione e valorizzazione del prodotto. I ripiani di serie, inclinati e sagomati, sono realizzati in lamiera inox verniciata nera, con possibilità di allestimento personalizzato in legno multistrato color teak, gres ceramico e in policarbonato trasparente su richiesta.

EN

Totem Expo is designed to enhance label visibility, prioritizing an orderly and visually striking presentation of the bottles. With a more selective capacity, it highlights each individual reference, transforming the display into a communication and product enhancement tool. The standard shelves, inclined and shaped, are made of black painted stainless steel, with the possibility of customized setups in teak-colored multilayer wood, ceramic stoneware, and transparent polycarbonate upon request.

FR

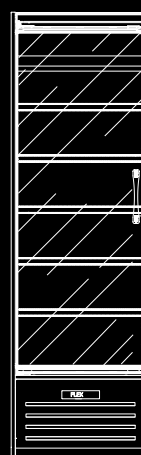
Totem Expo est conçu pour valoriser la visibilité de l'étiquette, en privilégiant une présentation ordonnée et scénographique des bouteilles. Avec une capacité plus sélective, il met en valeur chaque référence, transformant l'exposition en un véritable outil de communication et de valorisation du produit. Les étagères standard, inclinées et profilées, sont réalisées en tôle inox peinte en noir, avec possibilité d'aménagement personnalisé en bois multicouche coloris teak, en grès cérame et en polycarbonate transparent sur demande.

DE

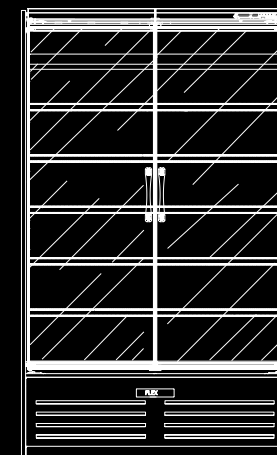
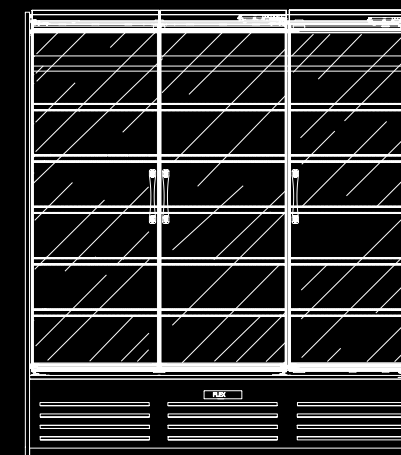
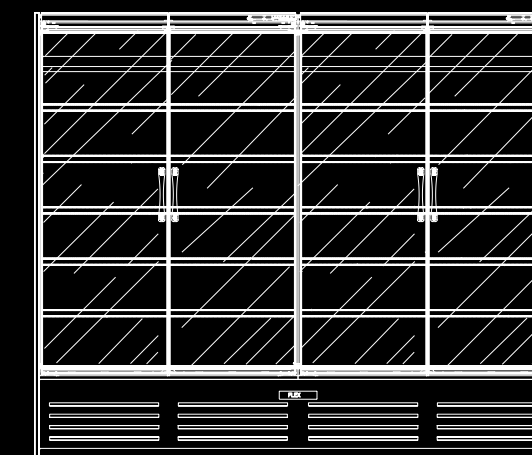
Totem Expo wurde entwickelt, um die Sichtbarkeit der Etiketten zu maximieren und eine geordnete sowie wirkungsvolle Präsentation der Flaschen zu gewährleisten. Mit einer selektiveren Kapazität hebt es jede einzelne Referenz hervor und verwandelt die Präsentation in ein Instrument zur Kommunikation und Produktaufwertung. Die serienmäßigen, geneigten und geformten Ablagen bestehen aus schwarz lackiertem Edelstahlblech, mit der Möglichkeit individueller Ausführungen in mehrschichtigem Holz in Teakfarbe, Feinsteinzeug und transparentem Polycarbonat auf Anfrage.

ES

Totem Expo está diseñado para realzar la visibilidad de la etiqueta, priorizando una presentación ordenada y escenográfica de las botellas. Con una capacidad más selectiva, destaca cada referencia individual, transformando la exposición en una herramienta de comunicación y valorización del producto. Los estantes de serie, inclinados y moldeados, están fabricados en chapa de acero inoxidable pintada en negro, con posibilidad de configuraciones personalizadas en madera multicapa color teka, gres porcelánico y policarbonato transparente bajo pedido.

TW1P
L mm 670*

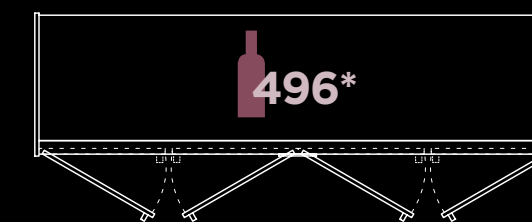
H mm 2150

TW2P
L mm 1290*TW3P
L mm 1915*TW4P
L mm 2540*

* Lunghezza compresa di spalle in vetrocamera.

*Length including insulated glass side panels.

P mm 693



* Capacità totale vetrina con bottiglia tipo bordolese (Totem MAXI).

N.B. nella versione Totem EXPO, il numero delle bottiglie contenute può variare in base al tipo di ripiano utilizzato.

*Total capacity of the display case with Bordeaux-type bottles (Totem MAXI).

In the Totem EXPO version, the number of bottles that can be stored may vary depending on the type of shelf used.

Totem Wine è disponibile in diverse lunghezze ed è predisposto per la canalizzazione, con gestione a temperatura interna unica. L'unità condensatrice può essere incorporata o remota. La refrigerazione, di tipo ventilato, assicura il corretto mantenimento delle bottiglie esposte.

EN

Totem Wine is available in various lengths and is designed for ducted installation, with a single internal temperature control. The condensing unit can be built-in or remote. The ventilated refrigeration system ensures proper preservation of the displayed bottles.

FR

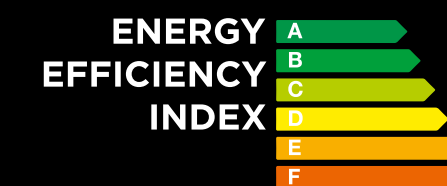
Totem Wine est disponible en différentes longueurs et est prévu pour une installation canalisée, avec une gestion à température interne unique. L'unité de condensation peut être intégrée ou à distance. La réfrigération ventilée assure la bonne conservation des bouteilles exposées.

DE

Totem Wine ist in verschiedenen Längen erhältlich und für den Kanalanschluss vorbereitet, mit einer einheitlichen Innen-Temperaturregelung. Die Verfüßigereinheit kann integriert oder extern sein. Die Umluftkühlung gewährleistet die korrekte Aufbewahrung der ausgestellten Flaschen.

ES

Totem Wine está disponible en diferentes longitudes y está preparado para canalización, con una única gestión de temperatura interna. La unidad condensadora puede ser incorporada o remota. La refrigeración ventilada garantiza la correcta conservación de las botellas expuestas.



WALLBOX

PENSILE
REFRIGERATO

REFRIGERATED CABINET

Wallbox è una linea di mobili pensili refrigerati studiati appositamente per l'esposizione e la perfetta refrigerazione di bevande. La cura dei particolari, l'alta qualità dei materiali e la tecnologia utilizzata rendono Wallbox prodotto di riferimento nel suo genere.

EN

Wallbox is a line of wall-mounted refrigerated cabinets specifically designed for the display and perfect refrigeration of beverages. Attention to detail, the high quality of materials, and the technology used make Wallbox a benchmark product in its category.

FR

Wallbox est une ligne de meubles suspendus réfrigérés spécialement conçus pour l'exposition et la parfaite réfrigération des boissons. Le soin apporté aux détails, la haute qualité des matériaux et la technologie utilisée font de Wallbox un produit de référence dans son secteur.

DE

Wallbox ist eine Serie von wandhängenden Kühlmöbeln, die speziell für die Präsentation und optimale Kühlung von Getränken. Die Liebe zum Detail, die hohe Materialqualität und die eingesetzte Technologie machen Wallbox zu einem Referenzprodukt in seiner Kategorie.

ES

Wallbox es una línea de muebles refrigerados suspendidos, diseñados específicamente para la exposición y la perfecta refrigeración de bebidas. El cuidado de los detalles, la alta calidad de los materiales y la tecnología utilizada convierten a Wallbox en un producto de referencia en su categoría.





I pensili refrigerati Wallbox consentono un razionale utilizzo dello spazio. I prodotti sono ben in vista grazie a sportelli in vetro temperato e serigrafato, e all'illuminazione a LED potenziata.

EN. The Wallbox refrigerated wall cabinets allow for a rational use of space. Products are clearly visible thanks to tempered and screen-printed glass doors, and enhanced LED lighting.

FR. Les meubles muraux réfrigérés Wallbox permettent une utilisation rationnelle de l'espace. Les produits sont bien visibles grâce aux portes en verre trempé sérigraphié et à l'éclairage LED renforcé.

DE. Die Wallbox-Kühlhängeschränke ermöglichen eine rationale Raumnutzung. Die Produkte sind dank gehärteter, siebgedruckter Glastüren, und verstärkter LED-Beleuchtung gut sichtbar.

ES. Los muebles refrigerados de pared Wallbox permiten un uso racional del espacio. Los productos son claramente visibles gracias a las puertas de vidrio templado serigrafado y a la iluminación LED mejorada.



WALLBOX

Pensile per bevande con impianto di refrigerazione ventilato, struttura in acciaio, fondo interno con bordi raggiati e scarico condensa, sportelli in vetrocamera, illuminazione con plafoniere a LED, mensola intermedia in vetro temperato regolabile in altezza, griglie di fondo in acciaio inox, quadro di comando elettronico programmabile, fissaggio a parete con apposita staffa. Temperatura di esercizio +2°+7°C.

EN

Wall-mounted beverage cabinet with ventilated refrigeration system, steel structure, interior base with rounded edges and condensate drain, double-glazed doors, LED ceiling lighting, height-adjustable intermediate shelf in tempered glass, stainless steel bottom grids, programmable electronic control panel, wall mounting with dedicated bracket. Operating temperature +2° to +7°C.

FR

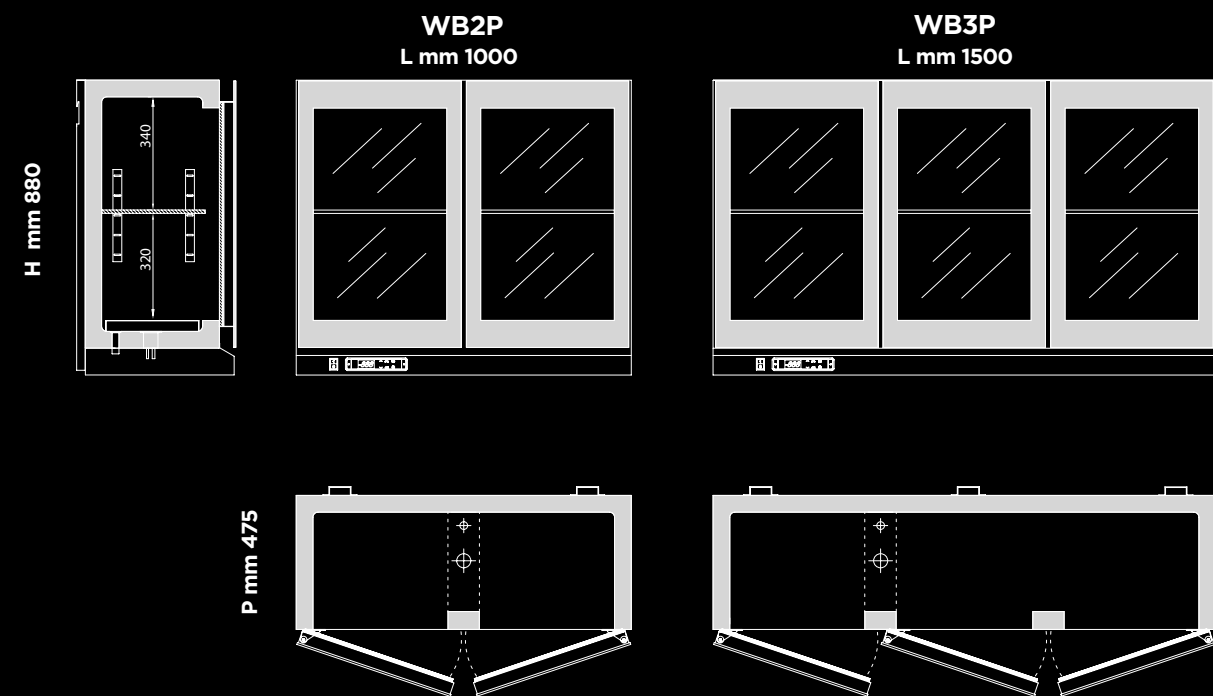
Armoire murale pour boissons avec système de réfrigération ventilé, structure en acier, fond intérieur avec bords arrondis et évacuation de condensation, portes en double vitrage, éclairage avec plafonniers LED, étagère intermédiaire en verre trempé réglable en hauteur, grilles de fond en acier inoxydable, panneau de commande électronique programmable, fixation murale avec support dédié. Température de fonctionnement +2° à +7°C.

DE

Wandhängeschrank für Getränke mit Umluftkühlsystem, Stahlkonstruktion, Innenboden mit abgerundeten Kanten und Kondensatablauf, Türen mit Isolierverglasung, LED-Deckenbeleuchtung, höhenverstellbares Zwischenregal aus gehärtetem Glas, Bodenroste aus Edelstahl, programmierbares elektronisches Bedienfeld, Wandbefestigung mit entsprechender Halterung, Betriebstemperatur +2° bis +7°C.

ES

Armario mural para bebidas con sistema de refrigeración ventilado, estructura de acero, fondo interior con bordes redondeados y desagüe de condensación, puertas con doble acristalamiento, iluminación con plafones LED, estante intermedio de vidrio templado regulable en altura, rejillas inferiores de acero inoxidable, panel de control electrónico programable, fijación a pared con soporte específico. Temperatura de funcionamiento +2° a +7°C.



PENSILE MOD. CABINET MOD.	LUNGHEZZA LENGTH	VOLUME INTERNO LT INTERIOR VOLUME L	PESO A VUOTO KG WEIGHT WHEN EMPTY KG	PESO A PIENO KG WEIGHT WHEN FULL KG	PORTATA MURO KG/MT WALL-BEARING STRUCTURE KG/M
100 U.C.R.	mm 1000	196	100	296	300
150 U.C.R.	mm 1500	318	130	448	300
100 U.C.I.	mm 1425	196	135	331	335
150 U.C.I.	mm 1925	318	165	483	335

U.C.R. = unità condensatrice remota remote condensing unit
U.C.I. = unità condensatrice incorporata built-in condensing unit



RIVESTIMENTO INTERNO IN ACCIAIO INOX LUCIDO
O ACCIAIO COLORE NERO.

SHINY OR BLACK STAINLESS STEEL INTERNAL COATING.



ILLUMINAZIONE INTERNA A LED POTENZIATO

ENHANCED LED INTERIOR LIGHTING



PORTE IN VETRO TEMPERATO E SERIGRAFATO
NEI COLORI BIANCO O NERO

BLACK OR WHITE TEMPERED AND SILK-SCREEN PRINTED
DOORS



WALLBOX BIANCO / WHITE

SPORTELLI IN VETRO BIANCO
WHITE GLASS DOORS

MATERIALE INTERNO/ESTERNO
IN ACCIAIO INOX LUCIDO 304
INTERNAL/EXTERNAL MATERIAL
IN STAINLESS STEEL 304 SHINY



WALLBOX NERO / BLACK

SPORTELLI IN VETRO NERO
BLACK GLASS DOORS

MATERIALE INTERNO/ESTERNO
IN ACCIAIO RIVESTITO NERO
INTERNAL/EXTERNAL MATERIAL
IN BLACK COATED STEEL



La versione inox esprime pulizia formale e rigore tecnico. L'acciaio dona luminosità e solidità visiva, integrandosi perfettamente in contesti professionali e ambienti dal design moderno.

EN. The stainless steel version expresses formal clarity and technical precision. The steel provides brightness and visual solidity, blending perfectly into professional settings and modern design environments.

FR. La version inox exprime une pureté formelle et une rigueur technique. L'acier apporte luminosité et solidité visuelle, s'intégrant parfaitement dans des contextes professionnels et des environnements au design moderne.

DE. Die Edelstahlausführung steht für formale Klarheit und technische Präzision. Der Stahl verleiht Helligkeit und visuelle Solidität und fügt sich perfekt in professionelle Umgebungen und modern gestaltete Räume ein.

ES. La versión en acero inoxidable expresa limpieza formal y rigor técnico. El acero aporta luminosidad y solidez visual, integrándose perfectamente en entornos profesionales y espacios de diseño moderno.



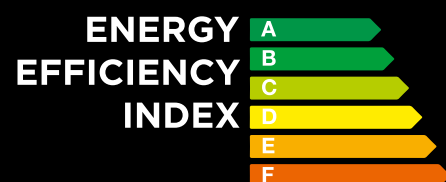
La finitura nera conferisce a Wallbox un carattere deciso ed elegante. Superfici scure e linee essenziali valorizzano le bottiglie creando un contrasto raffinato, ideale per ambienti contemporanei e di forte personalità.

EN. The black finish gives Wallbox a bold and elegant character. Dark surfaces and clean lines enhance the bottles, creating a refined contrast, ideal for contemporary environments with a strong personality.

FR. La finition noire confère à Wallbox un caractère affirmé et élégant. Les surfaces sombres et les lignes épurées mettent en valeur les bouteilles en créant un contraste raffiné, idéal pour des environnements contemporains à forte personnalité.

DE. Die schwarze Ausführung verleiht Wallbox einen markanten und eleganten Charakter. Dunkle Oberflächen und klare Linien setzen die Flaschen wirkungsvoll in Szene und schaffen einen raffinierten Kontrast – ideal für zeitgemäße Räume mit starker Persönlichkeit.

ES. El acabado negro confiere a Wallbox un carácter decidido y elegante. Las superficies oscuras y las líneas esenciales realzan las botellas, creando un contraste refinado, ideal para ambientes contemporáneos y con fuerte personalidad.



VERSIONE CON UNITÀ
CONDENSATRICE INCORPORATA
VERSION WITH BUILT-IN
CONDENSING UNIT

ICEBOX

VASCA
GHIACCIO

ICE WELL

Icebox è una vasca espositiva con pareti in vetrocamera trasparente, progettata per contenere ghiaccio e valorizzare bottiglie pregiate in modo scenografico, creando un effetto visivo di grande impatto e raffinatezza. Ideale per ambienti HoReCa, wine lounge ed eventi, Icebox unisce funzionalità e design.

EN

Icebox is a display tub with transparent double-glazed glass walls, designed to hold ice and elegantly showcase premium bottles in a striking and refined way. Ideal for HoReCa environments, wine lounges, and events, Icebox combines functionality and design.

FR

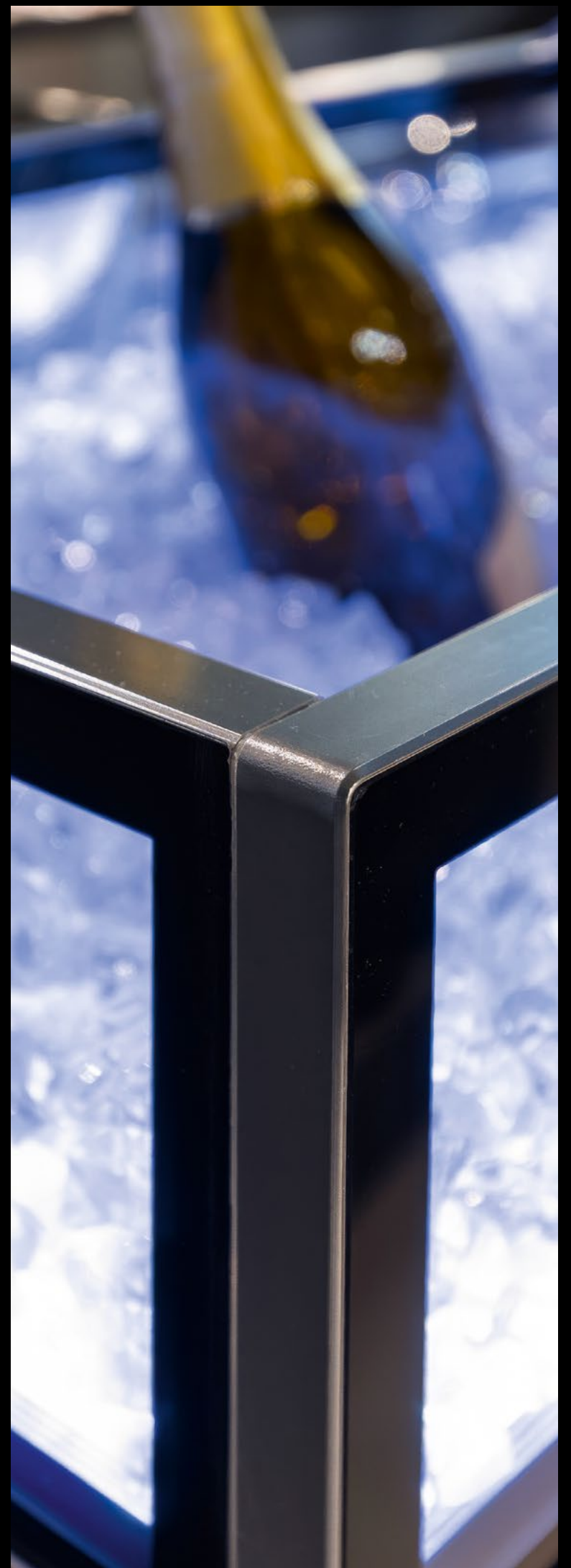
Icebox est un bac d'exposition avec des parois en verre à double vitrage transparent, conçu pour contenir de la glace et mettre en valeur des bouteilles prestigieuses de manière scénographique, créant un effet visuel de grand impact et de raffinement. Idéal pour les environnements HoReCa, les wine lounges et les événements, Icebox allie fonctionnalité et design.

DE

Icebox ist eine Präsentationswanne mit transparenten Doppelglaswänden, die dazu konzipiert ist, Eis aufzunehmen und hochwertige Flaschen auf eindrucksvolle und elegante Weise in Szene zu setzen. Ideal für HoReCa-Umgebungen, Wine Lounges und Veranstaltungen, vereint Icebox Funktionalität und Design.

ES

Icebox es una cubeta expositora con paredes de doble acristalamiento transparente, diseñada para contener hielo y realzar botellas premium de forma escenográfica, creando un efecto visual de gran impacto y sofisticación. Ideal para entornos HoReCa, wine lounges y eventos, Icebox combina funcionalidad y diseño.





Elemento d'arredo elegante e scenografico, Icebox integra un sistema di illuminazione studiato per creare un impatto visivo importante, rendendo il prodotto esposto protagonista assoluto. Un perfetto equilibrio tra tecnologia, design ed efficienza.

EN. An elegant and striking piece of furniture, it features a lighting system designed to create a strong visual impact, making the displayed product the absolute star. A perfect balance of technology, design, and efficiency.

FR. Élément de mobilier élégant et spectaculaire, il intègre un système d'éclairage conçu pour créer un fort impact visuel, faisant du produit exposé le véritable protagoniste. Un équilibre parfait entre technologie, design et efficacité.

DE. Elegantes und eindrucksvolles Einrichtungselement, das über ein Beleuchtungssystem verfügt, das einen starken visuellen Eindruck erzeugt und das ausgestellte Produkt zum absoluten Mittelpunkt macht. Ein perfektes Gleichgewicht zwischen Technologie, Design und Effizienz.

ES. Elemento de mobiliario elegante y espectacular, integra un sistema de iluminación diseñado para crear un gran impacto visual, haciendo que el producto expuesto sea el absoluto protagonista. Un equilibrio perfecto entre tecnología, diseño y eficiencia.



ICEBOX

Vasca professionale realizzata con fondo monoscocca in acciaio inox AISI 304 con scarico integrato, progettata per valorizzare l'esposizione del vino. Le pareti in vetrocamera con bordi in alluminio anodizzato garantiscono massima trasparenza visiva, mentre l'illuminazione LED ad alta luminosità, con alimentatore esterno a bassa tensione, valorizza il prodotto esposto.

Disponibile, su richiesta, con impianto refrigerante dotato di serpentina in rame integrata nel fondo, per il mantenimento ottimale della temperatura. Il fondo esterno della vasca può inoltre essere personalizzato con verniciatura nera per una maggiore integrazione estetica.

EN

Professional tank manufactured with a monocoque bottom in AISI 304 stainless steel with integrated drain, designed to enhance wine display. The double-glazed glass walls with anodized aluminium edges ensure maximum visual transparency, while the high-brightness LED lighting, with external low-voltage power supply, enhances the displayed product. Available on request with a refrigeration system equipped with a copper coil integrated into the bottom to ensure optimal temperature maintenance. The external bottom of the tank can also be customized with black coating for improved aesthetic integration.

FR

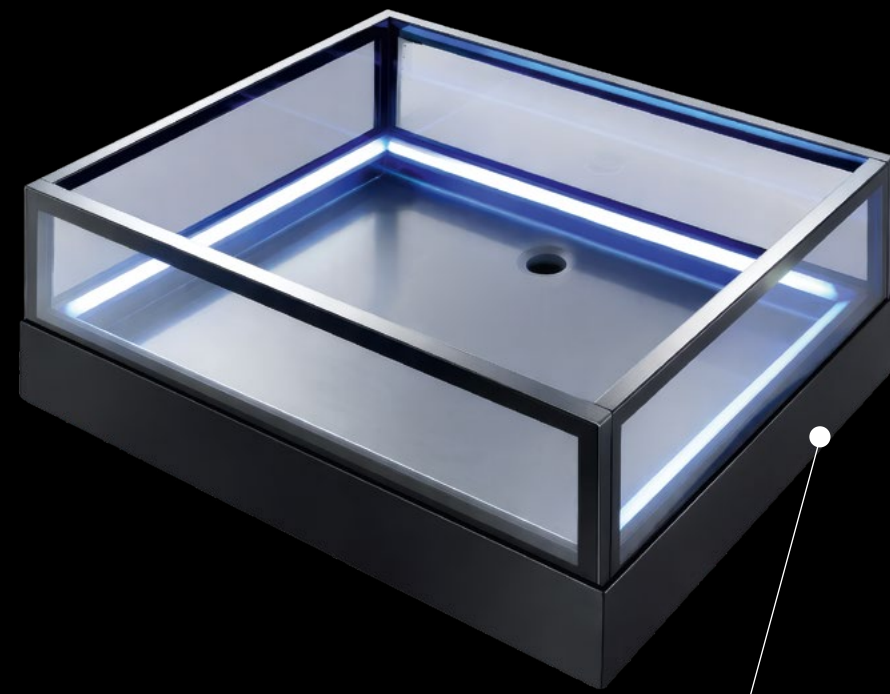
Cuve professionnelle réalisée avec un fond monocoque en acier inoxydable AISI 304 avec vidange intégrée, conçue pour valoriser la présentation du vin. Les parois en double vitrage avec bords en aluminium anodisé garantissent une transparence visuelle maximale, tandis que l'éclairage LED à haute luminosité, avec alimentation externe basse tension, met en valeur le produit exposé. Disponible sur demande avec un système de réfrigération équipé d'un serpentin en cuivre intégré dans le fond pour assurer un maintien optimal de la température. Le fond extérieur de la cuve peut également être personnalisé avec une peinture noire pour une meilleure intégration esthétique.

DE

Professionelle Wanne mit Monocoque-Boden aus Edelstahl AISI 304 mit integriertem Ablauf, entwickelt zur optimalen Präsentation von Wein. Die Doppelglaswände mit Kanten aus eloxiertem Aluminium gewährleisten maximale visuelle Transparenz, während die hochhelle LED-Beleuchtung mit externem Niederspannungsnetzteil das ausgestellte Produkt hervorhebt. Auf Anfrage erhältlich mit einem Kühlsystem mit im Boden integrierter Kupferspirale zur optimalen Temperaturhaltung. Der äußere Boden der Wanne kann außerdem mit einer schwarzen Lackierung für eine bessere ästhetische Integration angepasst werden.

ES

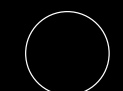
Cuba profesional fabricada con fondo monocoque en acero inoxidable AISI 304 con desagüe integrado, diseñada para realzar la exposición del vino. Las paredes de doble acristalamiento con bordes de aluminio anodizado garantizan la máxima transparencia visual, mientras que la iluminación LED de alta luminosidad, con fuente de alimentación externa de baja tensión, realza el producto expuesto. Disponible bajo pedido con sistema de refrigeración equipado con serpentín de cobre integrado en el fondo para garantizar el mantenimiento óptimo de la temperatura. El fondo exterior de la cuba también puede personalizarse con pintura negra para una mejor integración estética.



FONDO ESTERNO VASCA PERSONALIZZABILE
CUSTOMIZABLE EXTERNAL TANK BOTTOM.



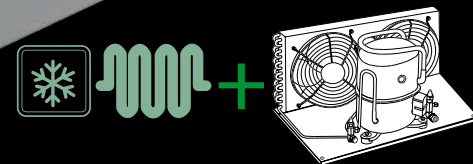
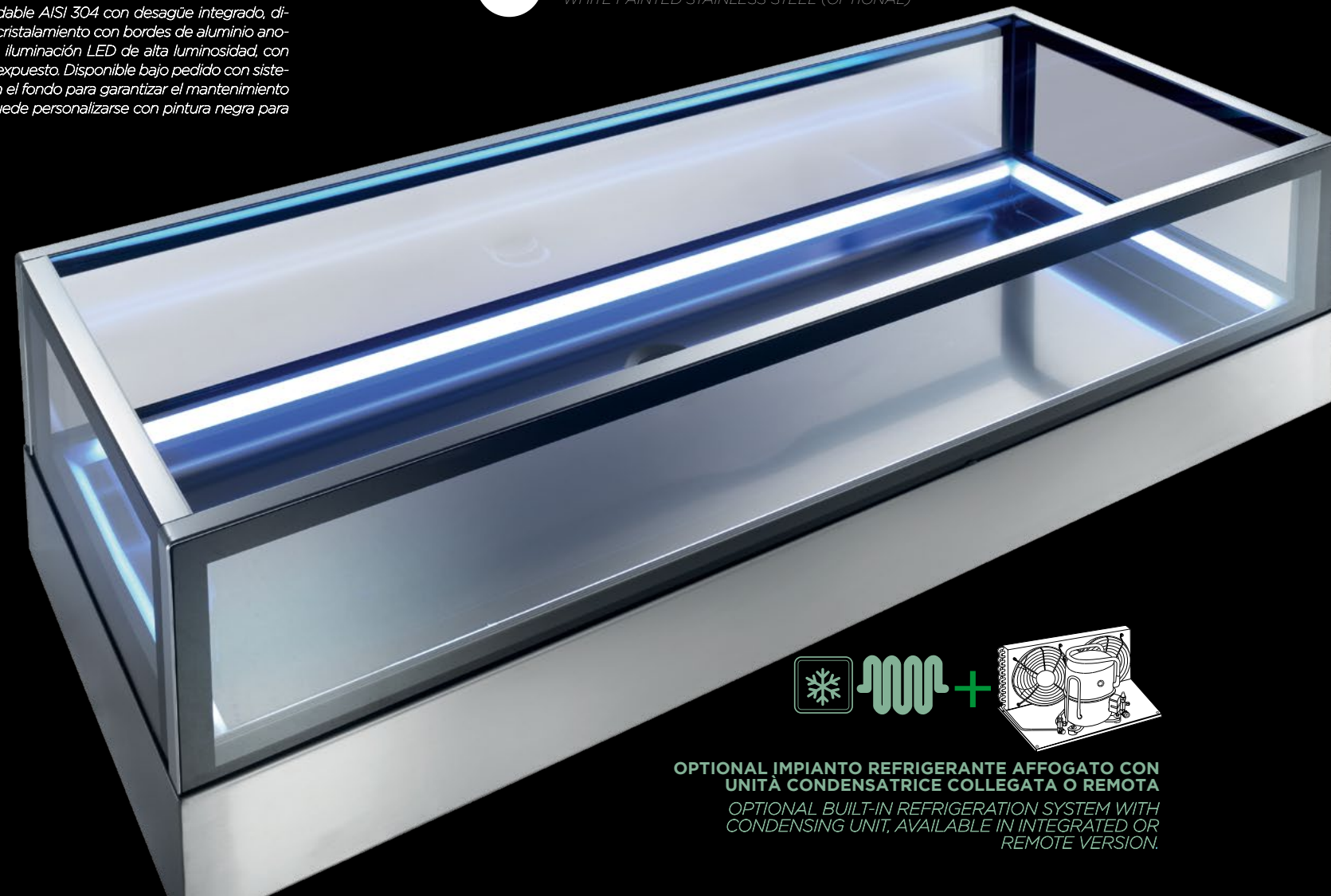
INOX LUCIDO 304 (di serie)
POLISHED STAINLESS STEEL 304 (STANDARD)



INOX VERNICIATO NERO (optional)
BLACK PAINTED STAINLESS STEEL (OPTIONAL)



INOX VERNICIATO BIANCO (optional)
WHITE PAINTED STAINLESS STEEL (OPTIONAL)



OPTIONAL IMPIANTO REFRIGERANTE AFFOGATO CON
UNITÀ CONDENSATRICE COLLEGATA O REMOTA

OPTIONAL BUILT-IN REFRIGERATION SYSTEM WITH
CONDENSING UNIT, AVAILABLE IN INTEGRATED OR
REMOTE VERSION.

ICEBOX COMPACT

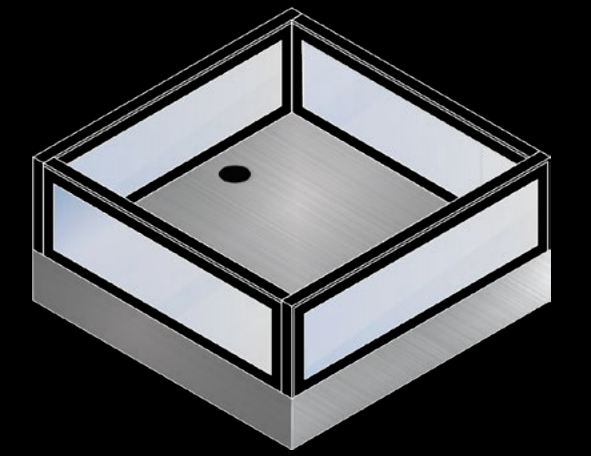
Forma compatta e quadrata, pensata per installazioni centrali e isole dedicate al servizio di vini e bollicine. Una soluzione scenografica che crea un punto focale elegante all'interno dello spazio wine.

EN. Compact, square shape designed for central installations and islands dedicated to wine and sparkling wine service. A striking solution that creates an elegant focal point within the wine space.

FR. Forme compacte et carrée, conçue pour des installations centrales et des îlots dédiés au service du vin et des vins pétillants. Une solution scénographique qui crée un point focal élégant dans l'espace vin.

DE. Kompakte, quadratische Form, konzipiert für zentrale Installationen und Inseln, die dem Service von Wein und Schaumwein gewidmet sind. Eine szenografische Lösung, die einen eleganten Blickfang im Weinbereich schafft.

ES. Forma compacta y cuadrada, pensada para instalaciones centrales e islas dedicadas al servicio de vinos y espumosos. Una solución escenográfica que crea un punto focal elegante dentro del espacio del vino.

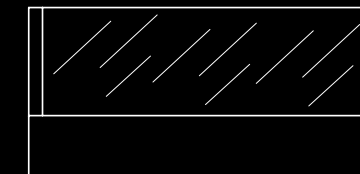


H mm 240

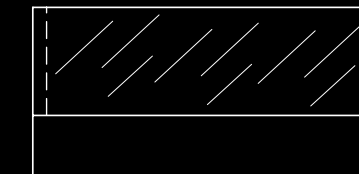
L mm 500

H mm 240

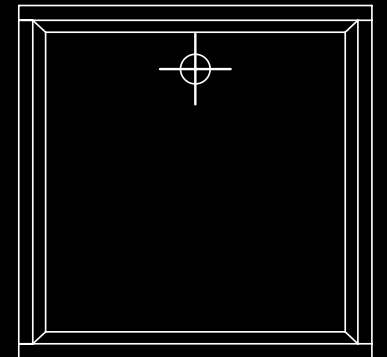
P mm 500



L mm 500



P mm 500



ICEBOX LINE

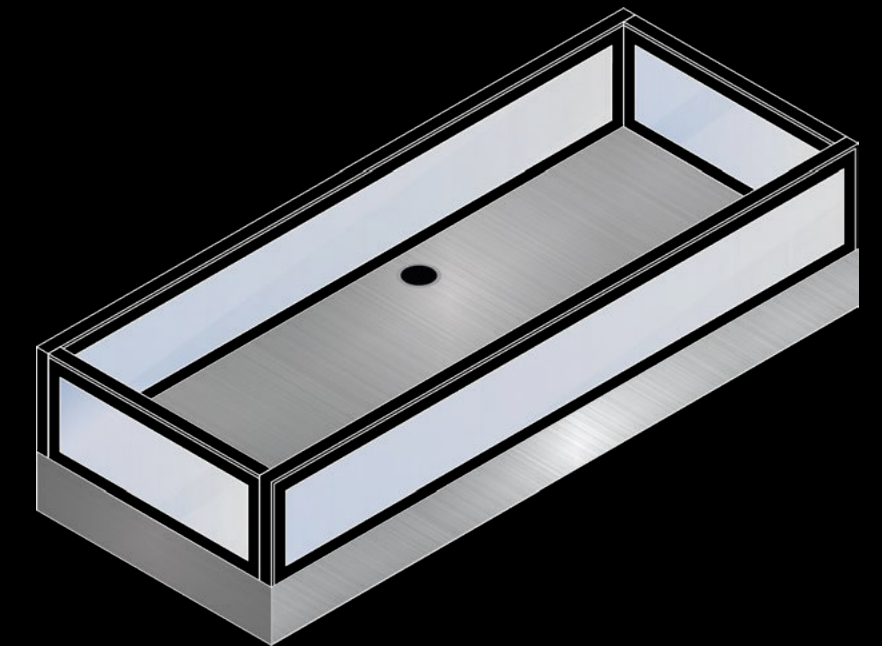
Sviluppo lineare e allungato, ideale per integrarsi negli arredi bar e wine. Le proporzioni accompagnano il servizio e valorizzano la disposizione delle bottiglie nel ghiaccio.

EN. Linear and elongated design, ideal for integrating into bar and wine furnishings. The proportions support service and enhance the presentation of bottles in ice.

FR. Développement linéaire et allongé, idéal pour s'intégrer dans les aménagements de bar et de vin. Les proportions accompagnent le service et valorisent la présentation des bouteilles dans la glace.

DE. Lineare und längliche Gestaltung, ideal zur Integration in Bar- und Weinmöbel. Die Proportionen unterstützen den Service und heben die Präsentation der Flaschen im Eis hervor.

ES. Desarrollo lineal y alargado, ideal para integrarse en el mobiliario de bar y vino. Las proporciones acompañan el servicio y realzan la presentación de las botellas en hielo.

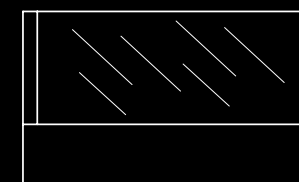


H mm 240

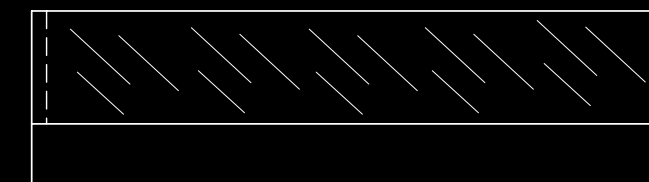
L mm 1000

H mm 240

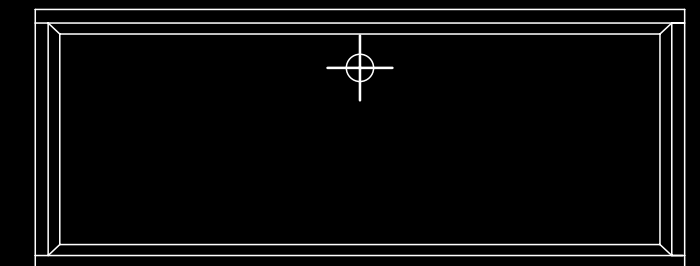
P mm 400



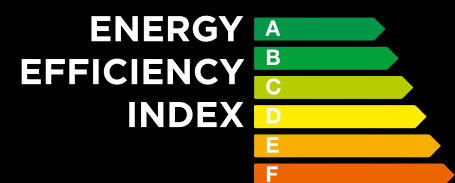
L mm 1000



P mm 400



INDUSTRIA 4.0
FRIGOCONNECT®





WINE DISPLAY

LINEA
NEUTRA

NEUTRAL LINE

Wine Display nasce per offrire massima libertà progettuale nell'esposizione del vino, attraverso soluzioni non refrigerate interamente personalizzabili. Ogni elemento è pensato come parte di un sistema modulare che si adatta allo spazio, allo stile e all'identità del locale.

EN

Wine Display was created to offer maximum design freedom in wine presentation through fully customizable, non-refrigerated solutions. Each element is conceived as part of a modular system that adapts to the space, style, and identity of the venue.

FR

Wine Display est né pour offrir une liberté de conception maximale dans l'exposition du vin, grâce à des solutions non réfrigérées entièrement personnalisables. Chaque élément est conçu comme faisant partie d'un système modulaire qui s'adapte à l'espace, au style et à l'identité du lieu.

DE

Wine Display wurde entwickelt, um maximale Gestaltungsfreiheit bei der Weinpräsentation zu bieten – durch vollständig individualisierbare, nicht gekühlte Lösungen. Jedes Element ist als Teil eines modularen Systems konzipiert, das sich an Raum, Stil und Identität des Lokals anpasst.

ES

Wine Display nace para ofrecer la máxima libertad de diseño en la exposición del vino, mediante soluciones no refrigeradas totalmente personalizables. Cada elemento está concebido como parte de un sistema modular que se adapta al espacio, al estilo y a la identidad del establecimiento.



Le strutture, realizzate con lavorazioni artigianali di falegnameria, offrono essenze, finiture e colori selezionabili, abbinati a componenti metalliche su misura in diverse verniciature e trattamenti. Il risultato è un perfetto equilibrio tra solidità ed estetica.

EN. The structures, crafted with artisanal woodworking, feature selectable wood types, finishes, and colors, combined with custom metal components in various coatings and treatments. The result is a perfect balance of strength and aesthetics.

FR. Les structures, réalisées par un travail artisanal de menuiserie, proposent des essences de bois, finitions et couleurs sélectionnables, associées à des composants métalliques sur mesure avec différentes peintures et traitements. Le résultat est un parfait équilibre entre solidité et esthétique.

DE. Die Strukturen, gefertigt in handwerklicher Tischlerarbeit, bieten wählbare Holzarten, Oberflächen und Farben, kombiniert mit maßgefertigten Metallkomponenten in verschiedenen Lackierungen und Behandlungen. Das Ergebnis ist ein perfektes Gleichgewicht von Stabilität und Ästhetik.

ES. Las estructuras, elaboradas mediante carpintería artesanal, ofrecen maderas, acabados y colores seleccionables, combinados con componentes metálicos a medida en diferentes pinturas y tratamientos. El resultado es un equilibrio perfecto entre solidez y estética.









Frigomeccanica si riserva il diritto di apportare modifiche ai prodotti illustrati in questo catalogo in qualunque momento senza l'obbligo di preavviso.

Frigomeccanica reserves the right to make changes to the products shown in this catalogue at any time without notice.

Frigomeccanica se réserve le droit d'apporter à tout moment des modifications aux produits illustrés dans cette brochure, sans aucune obligation de préavis.

Frigomeccanica behält sich das Recht vor, jederzeit und ohne Vorankündigung Änderungen an den in diesem Katalog gezeigten Produkten vorzunehmen.

Frigomeccanica se reserva el derecho de aportar modificaciones a los productos presentados en este catálogo en cualquier momento y sin obligación de aviso previo.



Frigomeccanica S.r.l.
Via del Progresso, 10
64023 Mosciano S. Angelo (TE) Italy

Tel. +39 085 80793
info@frigomeccanica.com

frigomeccanica.com

an **arneg** company